

# nana morphose

Collectif HEROÏNES



**DOSSIER DE PRESSE**  
Exposition **Nanamorphose**  
À Pol'N du 15 au 20 juin 2015



# sommaire

Nanamorphose à Pol’N du 15 au 20 juin .....	P. 3
Le collectif HEROÏNES.....	P. 4
Le propos : la femme.....	P. 5
Les artistes présentés.....	
Elodie Ancelin.....	P. 6
Franck Bouëtard.....	P. 7
Lydia Carmona.....	P. 8
Cécily.....	P. 9
Anne-Sophie Criaud.....	P.10
Daniel Habasque.....	P.11
Fred Hubert.....	P.12
Babeth Le Gac.....	P.13
AnneClaire Macé.....	P.14
Katel Mercier.....	P.15
Zanzim.....	P.16
Les invitants invités de Pol’N.....	P. 17
La soirée vend. 19 juin.....	P. 19
Infos pratiques.....	P. 20
Contacts.....	P. 21

Le collectif Héroïnes et Pol’N présentent

# Nanamorphose

**Du 15 au 20 juin 2015, Pol’N, lieu de mutualisation et d’expérimentation nantais, ouvre ses portes à l’exposition multifacette Nanamorphose, inédite à Nantes.**

Exposition d’une dizaine d’artistes aux pratiques multiples, Nanamorphose se prête au jeu des interprétations et propose un visage multifacette de la femme. À partir des travaux des différents artistes, se dresse un portrait multiple, codifié, caricatural, symbolique ou poétique.

Les oeuvres graphiques, photographiques, textuelles, les objets, collages et installations plastiques mélangent stéréotypes, poids des conventions, fantômes, symboles et représentations. Un questionnement sur les nouveaux codes de la femme de ce XXI<sup>ème</sup> siècle : La Nanamorphose.

Cette proposition artistique est également une invitation à la collaboration avec le lieu d’accueil. Certains membres de Pol’N, **la Compagnie O, le collectif Kraken, le comédien Antoine Orhon et Marion Parpirolles** répondent à l’appel pour offrir leur pratique ou leur vision, lors de la soirée de dévernissage-performatif.

Quelques invités surprises viendront compléter ce tableau, pour un temps double, trouble, festif et coloré, impétueux et sulfureux... à l’image de la femme que l’on est toutes et tous !

## Infos pratiques

• **Du 15 au 20 juin,**  
ouverture de l’exposition au public de 13h30 à 18h30,  
(sauf mardi 16/06 de 15h00 à 18h30)

• Soirée dévernissage-performance  
**vendredi 19 juin : 20h - 00h30**  
« Révélez la femme qui est en vous »

Contact presse :  
Elodie Ancelin à l’Atelier 9  
elodie@ncelin.com - 09 80 54 26 10



**nana**  
**morphose**  
Collectif HEROÏNES

## L'association

# Héroïnes

### Une association pour un collectif.

L'association Héroïnes est née en 2014 de l'envie de mettre en lumière les travaux aux univers différents d'artistes, sur une même thématique.

L'exposition Nanamorphose, inspirée initialement par Anne-Claire Macé, illustratrice, en est le premier projet.

Héroïnes marque donc cet envol collectif, dans un but de nouer des liens, de créer des collaborations entre artistes et compagnies pour promouvoir les pratiques artistiques diverses.

Les projets générés par Héroïnes varient selon les artistes désireux de s'investir et les territoires investis. Toujours hétérogènes, les artistes, hommes et femmes, ont en commun une curiosité et s'intéressent aux zones friables entre les pratiques et sensibilités.

Les oeuvres se répondent ou s'interpellent pour offrir un parcours singulier à effeuiller, pour mieux se questionner, se découvrir, amuser...

*Conseil d'administration*  
*Présidente : Anne-Claire Macé*  
*Secrétaire : Anne-Sophie Criaud*  
*Trésorière : Elodie Ancelin*

### Une première à Angers

Nanamorphose a été présentée du 12 décembre 2014 au 27 février 2015, à la **Galerie 5, galerie de la Biliothèque universitaire d'Angers, portée par Lucie Plessis.**

L'exposition a aussi été l'occasion de réaliser des ateliers de BD ou d'illustrations avec les artistes, notamment Zanzim et Anne-Claire Macé.

Les étudiants danseurs du **CNDC** nous ont fait le plaisir de préparer une performance dédiée pour le vernissage.

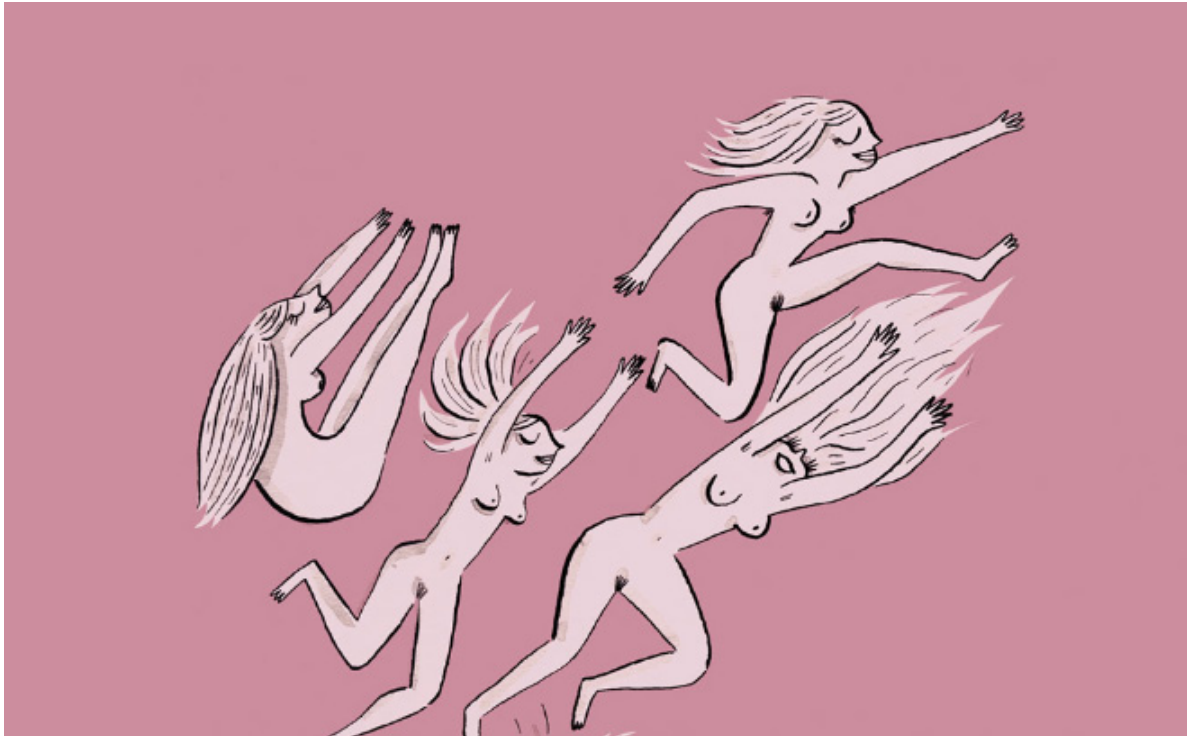
Un grand merci à Lucie pour son soutien, son engagement et sa patience, ainsi qu'aux équipes du CNDC pour leur investissement !



*Vernissage avec le CNDC, Galerie 5, Angers, déc. 2014*

Nanamorphose, le propos :

# La femme



Détail du visuel, dessin d'AnneClaire Macé.

« On ne naît pas femme, on le devient »,  
Simone de Beauvoir.

A-t-on choisi de le devenir ? Les stéréotypes sont-ils viscéralement imprégnés au point de ne permettre l'émergence de cette femme forcément unique, blottie au creux de notre être ? Devenir femme aujourd'hui n'est-il qu'un chemin semé d'innombrables clichés ? Ou bien avons-nous la capacité, la liberté de toujours nous réinventer ? À quel prix, contre quels tabous ? Quelle lecture peut-on faire de nos jours des femmes que l'on croise et des femmes que nous sommes ?

Une dizaine d'artistes, hommes et femmes, se réunit autour de ce sujet mythique et intemporel : la femme. Portrait contemporain pertinent aux multiples facettes, galerie singulière, l'exposition confronte les points de vue et idées reçues avec humour, engagement et poésie.

Les œuvres, graphiques, photographiques, textuelles, installations plastiques, mélangent stéréotypes, poids des conventions, fantasmes, pensées secrètes et représentations.  
**Un questionnement sur les nouveaux codes de la femme de ce XXIème siècle :  
La Nanamorphose.**

Les artistes :

# AnneSophie Criaud

Plasticienne scénographe.

Après un BTS en architecture intérieure, elle fait l'école des Beaux Arts de Rennes en option Design.

Suite à des rencontres, elle fonde le collectif L'Arrière-Boutique en 1998, créant des installations déambulatoires, des parcours sensoriels... Conduite au spectacle vivant par ses expériences de décoratrice et de réalisatrice de courts-métrages, elle oeuvre à la scénographie de différents projets, entre autres avec le Théâtre de L'Arpenteur.

Fascinée par l'écriture du mouvement, le rapport du corps à l'espace -la proxémie- son travail de plasticienne s'articule autour de l'intime, de ce que l'on donne à voir de soi, ce que l'on cache, autour de la boîte en tant qu'espace mental et symbole féminin. Il s'agit d'installations, de « Cabinets des curiosités », de boîtes à intimité...

Elle expose à la biennale de la jeune création "À vos Arts", et à ciel ouvert à Rennes, chez Peignon avec Appart' à Nantes. Propose une installation à la Galerie Végétale à Paris et expose dans le cadre de résidences organisées par La Source.

« Une chambre à soi »

Installation : vidéo, lit, voilage, table chevet, livres contes amoraux, 2 photos (format A2).



*Une chambre à soi. Détail*



*Une chambre à soi. Détail*

Les artistes :

# AnneClaire Macé



« Les crâneuses »

Illustratrice et Plasticienne.

Née à Angers, travaille et vit à Rennes. Après des études aux Beaux Arts et à la Faculté d'Arts Plastiques de Rennes, elle débute son parcours par la conception de scénographies et de marionnettes pour le spectacle vivant. Elle réalise de nombreuses affiches pour des spectacles et manifestations culturelles et est aussi auteur de livres pour la jeunesse. Elle participe à de nombreuses expositions.

Depuis plusieurs années, AnneClaire développe un travail personnel de dessin, à l'encre ou à la mine de plomb.

Son trait naïf lui permet d'aborder, avec humour et légèreté, ses sujets favoris : les dérives de la société de consommation, la complexité des rapports humains et les fantasmes féminins.

Pour l'exposition, elle présentera « Facettes », une installation composée d'une trentaine de dessins où elle aborde par le biais de différentes thématiques, les contradictions de la condition féminine.

« Facettes »

série « les crâneuses », encre sur papier, 20x30  
série « Femmes fleurs », encre sur papier  
et cadres tout format. En vente sur place.

## Les artistes

# Cécily

Dessinatrice.

Née le 9 septembre 1975 à Abbeville, vit et travaille à Nantes.

Elle fait tout d'abord des études de scénographie et de dramaturgie à Bruxelles avant de travailler plusieurs années dans divers ateliers de construction de décors.

En 2005, elle abandonne le théâtre et se fait connaître à travers son blog BD et publie deux BD chez Albin Michel. Elle publie également des strips dans le journal Spirou depuis 2007, et réalise des couvertures pour divers albums de musique.

À partir de 2009, Cécily entame une collaboration avec Jampur Fraize, Jeff Pourquoié, Jurg et Mezzo au travers du collectif Wild Inks qui propose des expositions et des concerts (Liège, Tournai, Paris, Antibes, Saint Malo, Marseille ...).

*« Je veux traverser l'histoire des femmes en empruntant le chemin le plus sombre ».*

Pour Nanamorphose, elle propose « Bella Donna », une galerie de portrait de trafiquantes, tueuses en série, manipulatrices, venues de tous pays, de toutes époques.



Série Bella Donna.



Les artistes

# Babette Le Gac



Série de 4 plateaux « La chambre des échos »  
Diamètre 43 cm. Broderie sur papier de soie.

Plasticienne.

*« Baignée petite dans l'univers d'une grand-mère multitâche et souvent iconoclaste malgré elle, j'ai repris après des années de peinture, l'aiguille et le fil de cette histoire familiale, détournant souvent les ouvrages de petites filles sages à des fins plus inavouables. »*

Des pièces brodées sur papier de soie, des images de magazines détournées, des pièces textiles, un univers onirique noué dans l'intimité qui nous questionne sur les croyances, le rapport à l'autre... Et l'amour galvaudé.

Une vision très personnelle et contemporaine servie par une technique cousue de petits points.

*La Chambre des Echos.  
4 sous verre de 52 X 52  
Broderies + Techniques mixtes  
En vente sur place.*

## Les artistes

# Elodie Ancelin

Conceptrice-rédactrice.

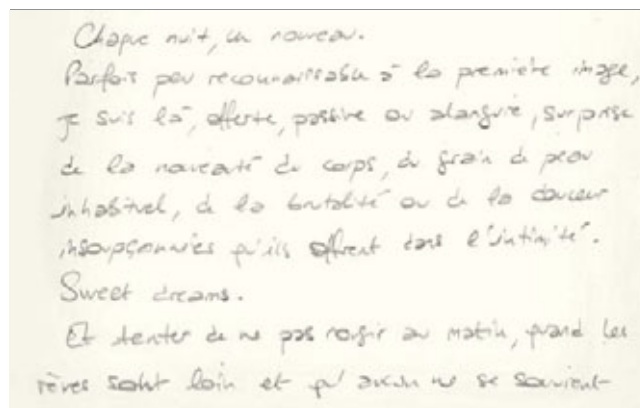
Née en 1975, elle vit et travaille à Nantes. L'exposition Nanamorphose est l'occasion d'exposer pour la première fois des textes personnels.

Les « Ivresses » d'Elodie sont telles des réalités rêvées, des idées saugrenues, des réminiscences inconscientes qu'il a fallu jeter sur le papier. Propos intimes, tenus ou fantasmés, ils pourraient émaner d'une seule femme, comme d'une multitude d'entre elles.

Apportant l'élément typographique au sein de Nanamorphose, ces écrits viendront ponctuer l'espace d'un temps introspectif, que chacun interprète à sa guise.

En écho, des femmes, de tous âges, sont filmées, immobiles. Leur regard interroge, propose une représentation visuelle d'une pensée, de toutes ces pensées ?

(Partenaire vidéo : L'Art en Boite, Nantes).



« Ivresses ». Série de 6 textes et vidéo.

Les artistes

# Frédéric Hubert

Plasticien.

Artiste multiforme, son univers, rempli d'énergie brute dans la lignée du mouvement Cobra, se nourrit des imageries collectives, dont les super héros.

Pour l'exposition, il propose une série de portraits photographiques, trois grandes planches contact. Entre apparence et réalité, les multiples facettes des personnes se révèlent, avec l'humilité du regard d'artiste...

La difficulté apparaît alors dans la manière de poser le propos, après recherche et tâtonnement.

*Extrait de la série « Simone »  
70 x 120 cm*



*Simone.*

## Les artistes

# Franck Bouëtard

Designer.

Né en 1970 à Rennes, vit et travaille à Laval. Après sa formation à l'Ecole Régionale des Beaux-Arts de Rennes, il travaille dans des agences de design à Milan, Paris et Lyon. Il y explore les vastes champs du design d'objet, de mobilier, d'architecture intérieure, et aborde des problématiques techniques, technologiques, esthétiques et fonctionnelles.

En 1998, il monte avec des amis l'association home lab' qui a pour vocation la création et la présentation d'objets en série limitée, d'images et de scénographies questionnant l'environnement matériel dans une approche créative débridée et insouciante. Il participe à de nombreuses expositions de renommées internationales (les salons du meuble parisiens, de Cologne et les 1<sup>er</sup> éditions des biennales du design de St Etienne). Ses luminaires sont sélectionnés par le VIA (Valorisation de l'Industrie dans l'Ameublement), exposés dans des salons européens, dont l'un sera diffusé par le catalogue Ewan's & Wong en France au Japon. Ses centres d'intérêts créatifs sont multiples: le design bien entendu, mais aussi la communication visuelle, l'illustration, les nouvelles technologies de l'information et de la communication, la scénographie, la typographie, l'interactivité, etc.

Pour l'exposition, il présente une installation « La Baigneuse », se jouant des stéréotypes et des clichés pour valoriser la féminité.

Des photographies, série « Baigneuse », sur aluminium, seront également exposées (plusieurs formats)

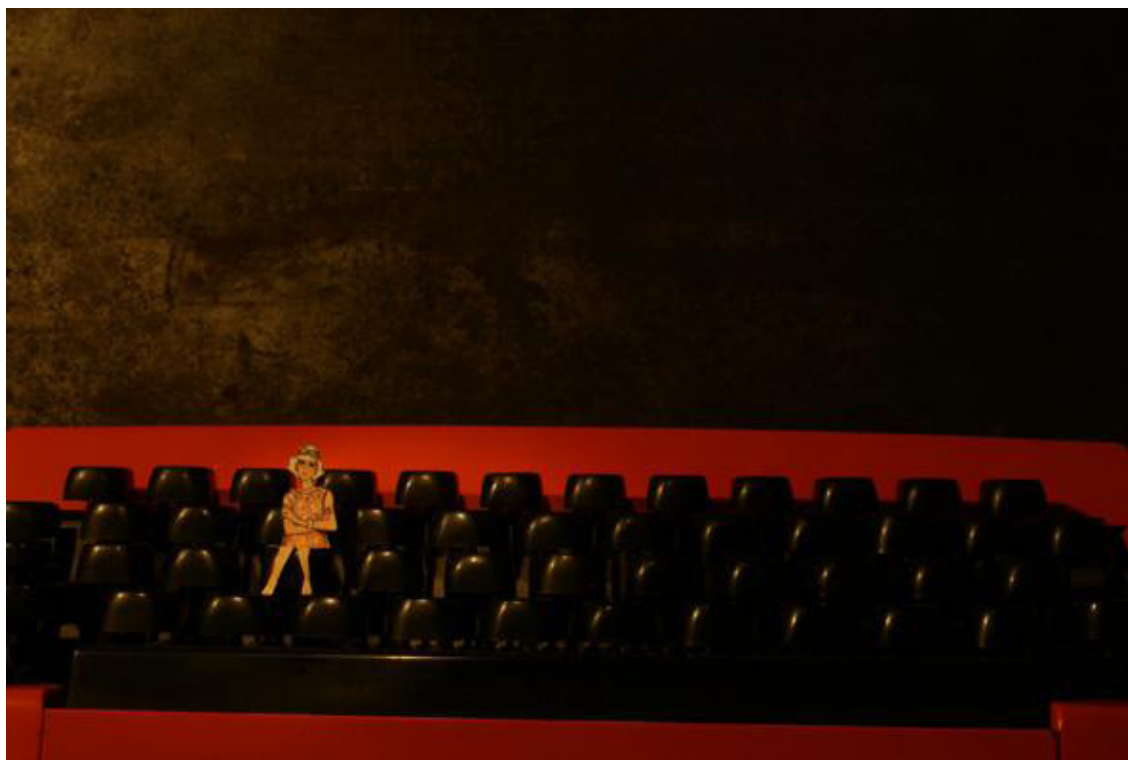
En vente sur place.



« La Baigneuse ».

Les artistes

# Lydia Carmona



Photographe plasticienne.

*Extrait série « Liliane » installation et photographies*

Vit et travaille à Angers.  
Son travail photographique met en lumière 3 générations de femmes incarnées par Lili-Rose dans les années 30, Mademoiselle Colette dans les années 50 et dernièrement, Liliane, dans les années 70.

Cet ultime épisode s'inscrit dans la même démarche que les deux précédents : placer un personnage de papier dans un décor constitué d'objets du quotidien de l'époque évoquée.

La prise de vue s'effectue une fois l'angle trouvé. Aucune intervention technique n'est faite après ce temps de pause.

Les cadres sont également choisis en fonction de l'époque mise en scène. Ces trois femmes, indépendantes et voyageuses nous emmènent dans un chemin où dialoguent objet et dessin, un jeu subtil d'évocation de lieux et d'époques.

*9 cadres et 10 objets présentés.*

## Les artistes

# Katel Mercier

Ferronnière, métalière d'art.

Katel est née en 1976 et vit dans la région rennaise. Après avoir travaillé dans la publicité et le graphisme, elle change radicalement de voie et s'intéresse furieusement au métal. Elle lance sa marque en 2014 et crée des objets d'art, garde corps, décoration ou aménagement intérieur / extérieur sur-mesure.

Pour Nanamorphose, elle a réalisé les lettrages en métal, typographie noire et masculine qui, lentement s'est effeuillée de son enveloppe sensuelle et rose.

(collaboration in situ à la Galerie 5 Angers, avec Franck Bouetard).



*Lettrage métal et copeaux papier.*

Les artistes

# Zanzim



Dessinateur.

*Collage BB phoque*

Diplômé des Beaux-Arts d'Angers puis de Rennes, il se dirige rapidement vers la bande dessinée et signe des albums aux éditions Carabas, Dargaud, Delcourt, Glénat... Il vit actuellement à Rennes et travaille avec une dizaine d'auteurs de bande dessinée à l'Atelier Pepe Martini.

La bande dessinée n'est pas son unique champ d'expression puisqu'il réalise dès qu'il le peut des peintures, sculptures, installations et collages. Influencé autant par la pop culture, le kitch revisité et le pop-art, que par la peinture académique, il présentera pour l'exposition un travail autour d'un thème qui lui est proche: « la Femme Objet ».

L'idée est d'exorciser son regard machiste et fétichiste porté sur les femmes par des productions telles que « femme-pantin », « femme à roulette », « femme deux têtes » ... et de se moquer de lui-même avec humour et dérision.

Autant de réalisations en peinture-collage et volumes qui lui permettront sans doute de considérer la femme autrement.

*Installations, collages petits et moyens formats, cibles et tableaux.*

*En vente sur place.*

Les artistes

# Dan Habasque

Directeur artistique.

Né en 1968, Daniel vit et travaille à Angers au sein de son studio graphique Nosoda qu'il a créé il y a une dizaine d'années.

Après un premier exercice de soutien au collectif pour l'édition angevine de Nanamorphose (communication graphique et catalogue édité en 2014), il se prête au jeu et accepte l'invitation d'Héroïnes pour présenter sa propre production dans cette nouvelle édition.

Photographie.  
« Mon côté masculin »



Détail « Mon côté masculin »



Les invitants invités :

# Compagnie O

Pol'N accueille l'exposition en juin.  
Le collectif Héroïnes a proposé à ses membres de participer à cette édition, pour alimenter de nouvelles collaborations dans la même thématique et offrir **un événement unique**. La Compagnie O et le collectif Kraken s'exposeront lors de la soirée performance du 19 juin 2015.

## Compagnie O

Compagnie nantaise de théâtre contemporain depuis 2006, la Compagnie O a pour volonté de façonner des pièces poétiques au regard souvent incisif. Elle a trouvé son identité dans le croisement des pratiques artistiques. Ses metteuses en scène, **Vanessa Lelièvre et Jane-Gail Lopez**, abordent leurs créations en redonnant place à l'Humain dans toute sa fragilité. Au travers de ce manifeste, les comédiennes s'appliquent à composer avec ce qu'elles nomment « les écritures invisibles ». Comment donner à voir et ressentir au travers du Sensible, du plus profond de soi ?  
<http://compagnieo.fr>

**La compagnie présentera sa performance « Fragile, ça ne se dit pas... ».** Pièce engagée dans un acte théâtral lié à la question du corps en mouvement, elle se prête au propos de Nanamorphose. Les comédiennes se sont données comme point de départ une des réalités de la Femme. Elles y ont projeté leur regard et autres sens pour y lier un imaginaire introspectif. L'envie est de donner à voir - à travers les portes vitrées de la cage dans laquelle elles évoluent - ce qui touche chacun ; à savoir le sensible, l'intime. Parfois ce qui ne se montre pas...

*Création & Interprétation :*  
Jane-Gail Lopez et Vanessa Lelièvre.  
*Création lumières :* Laurent Fallot.



<http://compagnieo.fr/CompagnieO/Fragile.html>

# Les invitants invités :

# Kraken

**Kraken** est une plateforme de développement artistique, à destination de jeunes artistes.

C'est un espace d'effervescence, d'échanges et d'apprentissage, visant la mise en place d'initiatives personnelles ou collectives, dans tous les secteurs du spectacle vivant. Quand la tendance est à la précarisation et à l'individualisme, Kraken fait le pari alternatif de l'union. Ses membres partent du principe que leur nombre est un avantage. Leur objectif est commun, pourquoi tenter de l'atteindre de manière isolée ? L'entreprise est aussi politique qu'artistique. Kraken est ouvert à toutes les initiatives, afin de laisser leur place à la richesse et la diversité des propositions.

Dans un esprit de mutualisation des savoirs et des compétences de chacun, Kraken offre une aide aux équipes artistiques, tant au niveau de la production que de la formation continue ou de la visibilité sur le territoire.

**Aurélié MAZZEO** proposera ses « Lectures chronométrées » : Autour de son minuteur, profitez d'une lecture privée selon le temps dont vous disposez. Elle piochera dans sa bibliothèque personnelle et dans celle des artistes, des textes en résonance avec la thématique.

## Les petits + !

Le 19 juin, des propositions viennent compléter le dispositif.

**Marion Parpirolles** : LAMPAZO (La Machine Folle)

En 2010, Marion séjourne à Mendoza, en Argentine. En flânant dans les rues, elle remarque le curieux manège des habitants balayant chaque matin consciencieusement devant leur porte. Elle-même préoccupée par des motifs liés à la chorégraphie et aux gestes répétitifs, elle fait de ce ballet étrange le point de départ de la performance « Lampazo ». Ce pourrait être le nom d'un pas de Tango, c'est celui d'un très grand balai. Elle connecte alors en une danse sa vision des balayeurs, le tango, et son travail de plasticienne.

**Antoine Orhon**, membre du Conseil d'Administration de Pol'N, comédien, mettra en voix (masculine) quelques textes choisis.

**Fabien Vehlmann** sera présent pour recueillir vos « histoires de cul authentiques » et nourrir son Herbarier Sauvage...

Un grand **merci** à eux, ainsi qu'à **Pol'N**, qui ouvre ses portes au coeur de Nantes pour accueillir Nanamorphose.



Soirée performance (entrée prix libre)

# Vend. 19 juin

Dress Code :

**« Révélez la femme  
qui est en vous ! »**

## 20h Ouverture

20h30

*Lectures inspirées*

Antoine ORHON & Elodie ANCELIN

## Performances impromptues

(de 21h à 23h30)

« *Les lectures chronométrées* »

À vous de choisir votre temps au rythme du minuteur d'Aurélié MAZZEO (Kraken)

« *L'Herbier sauvage* »

Fabien VEHLMANN vient nourrir son Herbier de nos confessions intimes.

« *Lampazo* »

Marion PARPIROLLES offre une danse collée serrée, façon... Tango ou machine folle ?

## À la tombée de la nuit...

« *Fragile, ça ne se dit pas...* »

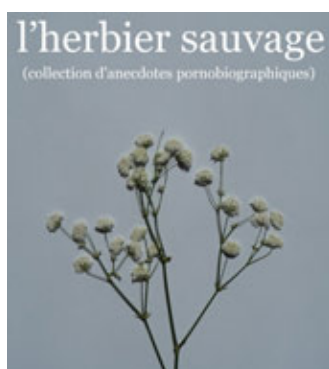
Performance théâtre danse de la Compagnie O.

Un **Dj set** sur la thématique de la femme ponctuera la soirée...

par KLAUSS LE HOBBIT et FRANCKYBOOST.



Compagnie O



Fabien Vehlmann



Marion Parpirolles



# Infos pratiques

**Exposition visible du 15 au 20 juin 2015**

Lundi, merc. jeudi, vend., sam. de 13h30 à 18h30  
Mardi 16/06, de 15h à 18h30

**Soirée performances**

vendredi 19 juin : 20h  
(Entrée : prix libre)

Catalogues et oeuvres en vente sur place.

**Pol'N**  
11 rue des Olivettes  
44 000 **Nantes**  
<http://pol-n.org>

Collectif Héroïnes / Nanamorphose

# Contacts

**Anne-Claire Macé**

anneclairemace@gmail.com

06 85 17 47 63

**AnneSophie Criaud**

annesophiecriaud@gmail.com

06 20 61 13 96

[nanamorphose.canalblog.com/](http://nanamorphose.canalblog.com/)



**Relations média**

**Elodie Ancelin**

elodie@ncelin.com

06 11 92 38 34 // 09 80 54 26 10

*(visite commentée sur demande)*